



**Un cœur de ville attractif et convivial pour Marcy l'Etoile :  
Les projets d'espaces publics et de requalification des voiries**

**ATELIER CITOYEN**  
**29 mars 2018**

**RAPPELS ET AVANCEMENT**

## Les **Ateliers** citoyens

25/11/2015

**PROJET CENTRE  
VILLE**

10/02/2016

**HALLE et PARKING  
ASSOCIE - PLACE  
FLEURY LANCELIN**

10/02/2016

**DEPLACEMENTS ET  
AMENAGEMENT  
AVENUES MERIEUX  
- COLOMB**

25/11/2015

## PROJET CENTRE VILLE

### L'AMBITION

**Un centre ville plus attractif, plus beau, plus sûr, plus animé**

- Créer de nouveaux espaces de convivialité et de rencontre
- Embellir les espaces publics
- Développer des liaisons piétonnes et modes doux entre les différents quartiers et le cœur de ville et sécuriser les déplacements
- Accueillir de nouveaux commerces

# Les réalisations

**UN CENTRE VILLE  
plus attractif, plus  
beau, plus sûr, plus  
animé**



# Les réalisations

**UN CENTRE VILLE  
plus attractif, plus  
beau, plus sûr, plus  
animé**



10/02/2016

## HALLE et PARKING ASSOCIE - PLACE FLEURY LANCELIN

- Des critiques sur le projet de parking souterrain (trop couteux, peu sur,...)
- Des attentes sur l'aménagement de la Place Fleury Lancelin : renforcer sa convivialité, rendre son aménagement plus qualitatif, y développer des usages
- L'opportunité de lier projet de la Halle et de la Place Fleury Lancelin

**SEPTEMBRE 2016**

**REORIENTATION  
DU PROJET DE LA  
HALLE ET DE LA  
PLACE**

- > Décision de la municipalité d'implanter la future Halle, Place Fleury Lancelin
- > Lancement d'un concours d'architectes sur le nouveau programme
- > Trois offres reçues
- > Exposition des projets en mairie septembre 2017
- > Choix du lauréat fin 2017



LE PROJET PLACE LANCELIN ET HALLE

# Le projet de la Place Fleury Lancelin



URBANSTUDIO  
URBAN LIFE ARCHITECTURE PARTAGE

TECTONIKES ARCHITECTES & INGENIEURS

capvert  
INGENIEURS

Place Fleury Lancelin / Marcy l'Étoile  
Mission de maîtrise d'œuvre

Marcy  
l'Étoile

# Le projet de la Place Fleury Lancelin

## DES ENJEUX DE CONVIVIALITÉ ET DE SYNGERIE À L'ÉCHELLE DU CENTRE

- Une fonction culturelle renforcée
- Des usages variés (manifestations, marché, festival...)
- Une identité apportant un dynamisme la place.
- Des équipements publics et commerces connectés
- Des cheminements piétons renforcés.
- Une coulée verte valorisée.
- Une nature en ville développée
- Une gestion simple et sobre de l'espace public et de la halle.
- Un projet partagé par tous : élus, techniciens et Ateliers citoyens.

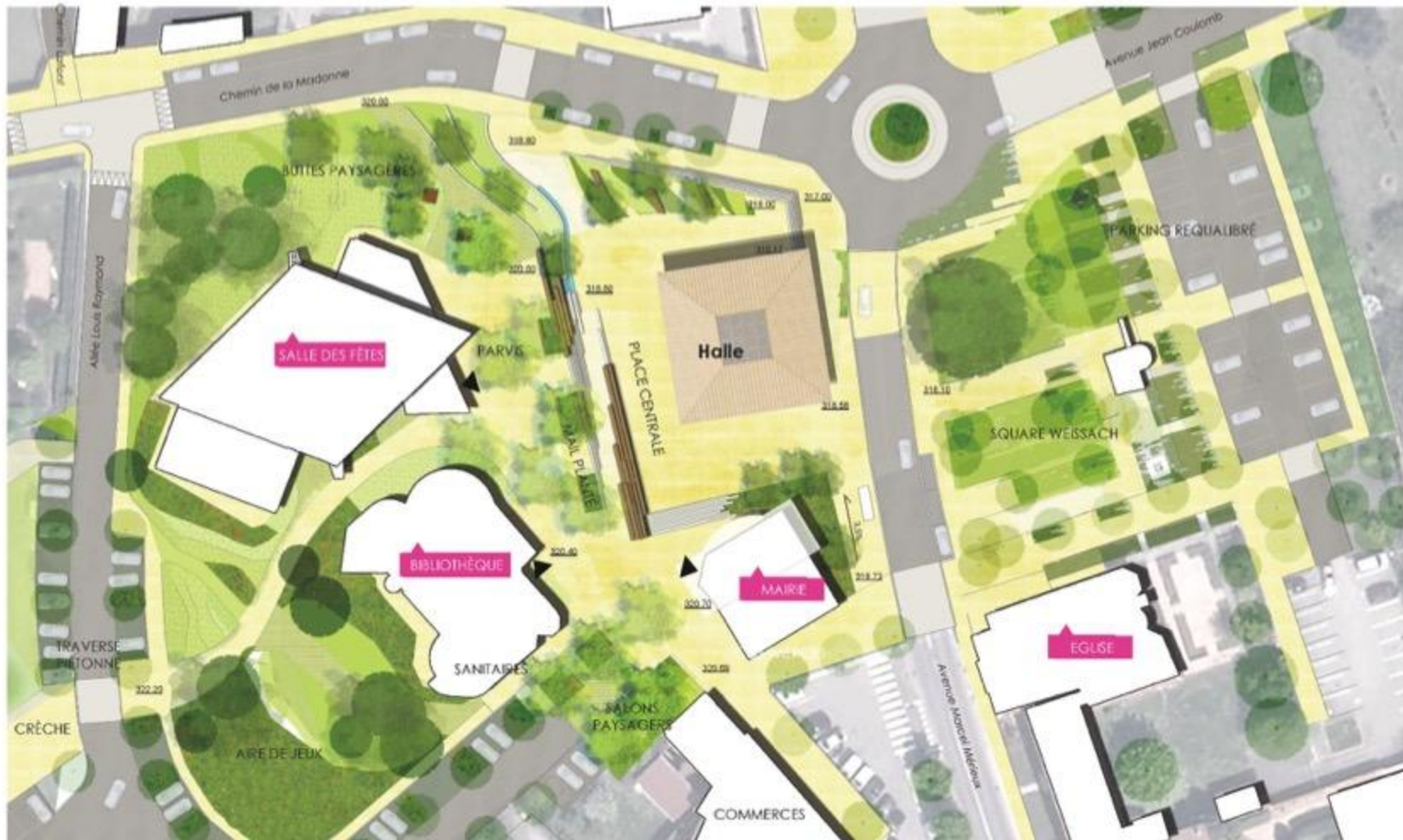


## ETATS DES LIEUX



# Le projet de la Place Fleury Lancelin

UNE PLACE ALIGNÉE SUR LA RUE ET RECONNECTÉE AU CENTRE-BOURG



# Le projet de la Place Fleury Lancelin

## LE PERIMETRE





# Le projet de la Place Fleury Lancelin

DES ESPACES DÉFINIS PAR LEURS USAGES



# Le projet de la Place Fleury Lancelin

## UNE PLACE FONCTIONNELLE





# Le projet de la Place Fleury Lancelin

UNE PLACE HAUTE PLANTÉE CONNECTE LES ÉQUIPEMENTS PUBLICS ET ACCUEILLE DES ESPACES DE DÉTENTE



# Le projet de la Place Fleury Lancelin

DES GRADINS MULTIFONCTIONS : CONNECTER, S'ASSOIR, JOUER...



# Le projet de la Place Fleury Lancelin

UNE HALLE AU COEUR DE LA PLACE OUVERTE ET COUVERTE



# Le projet de la Place Fleury Lancelin

## INTÉGRATION DE LA HALLE

Grâce à une toiture 4 pans plus plate, la salle des fêtes reste dominante dans le paysage urbain de Marcy l'Étoile



PERSPECTIVE DEPUIS L'AVENUE JEAN COULLOMB

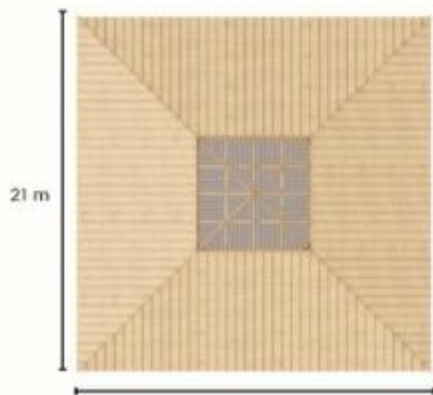


EXISTANT

# Le projet de la Place Fleury Lancelin

## LA HALLE

VUE DE LA HALLE



PLAN DE TOITURE 21 m

Marcy  
l'étoile



RÉFÉRENCES TOITURE BOIS

# Le projet de la Place Fleury Lancelin

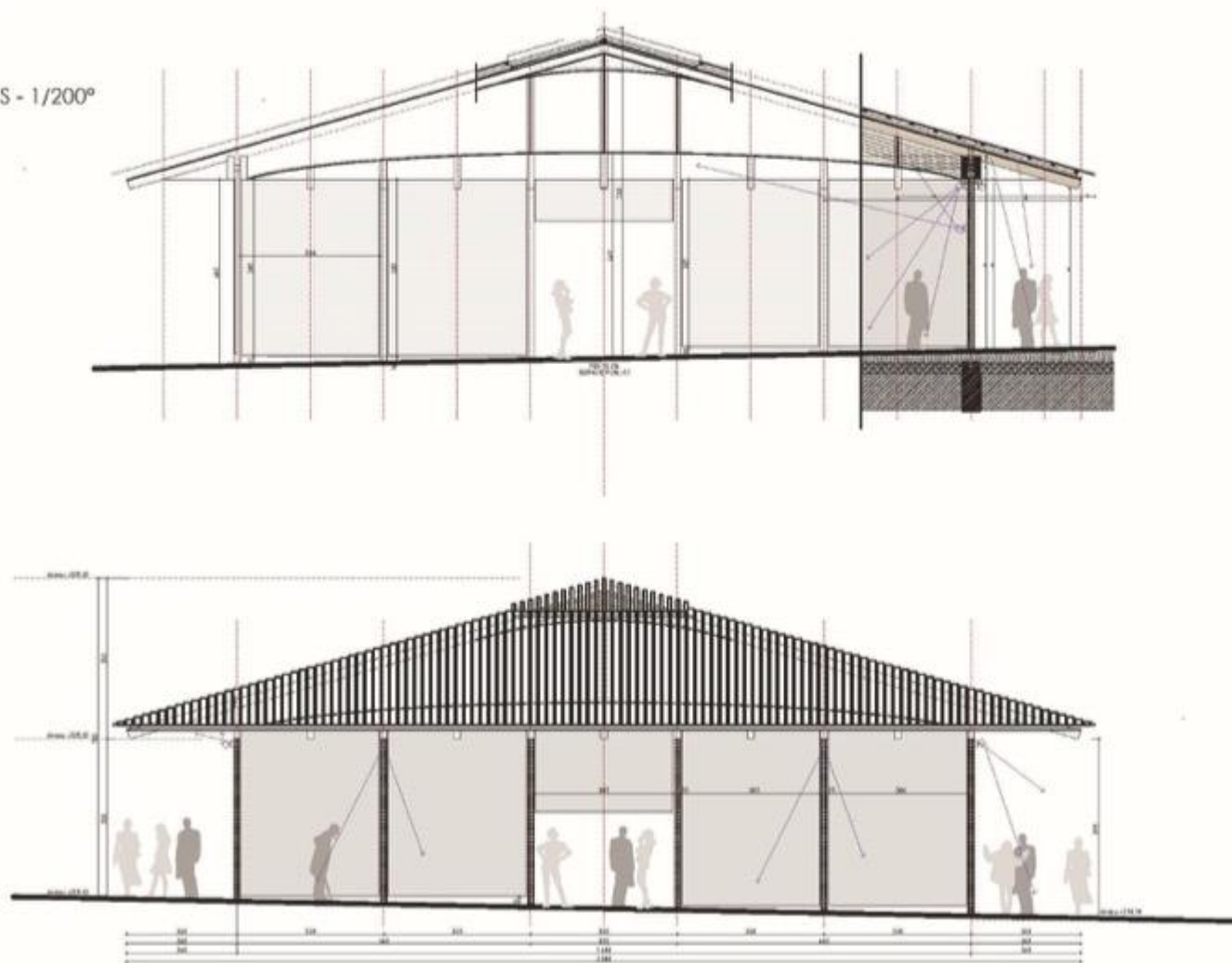
## LA HALLE



# Le projet de la Place Fleury Lancelin

## LA HALLE

ÉLÉVATIONS - 1/200<sup>e</sup>

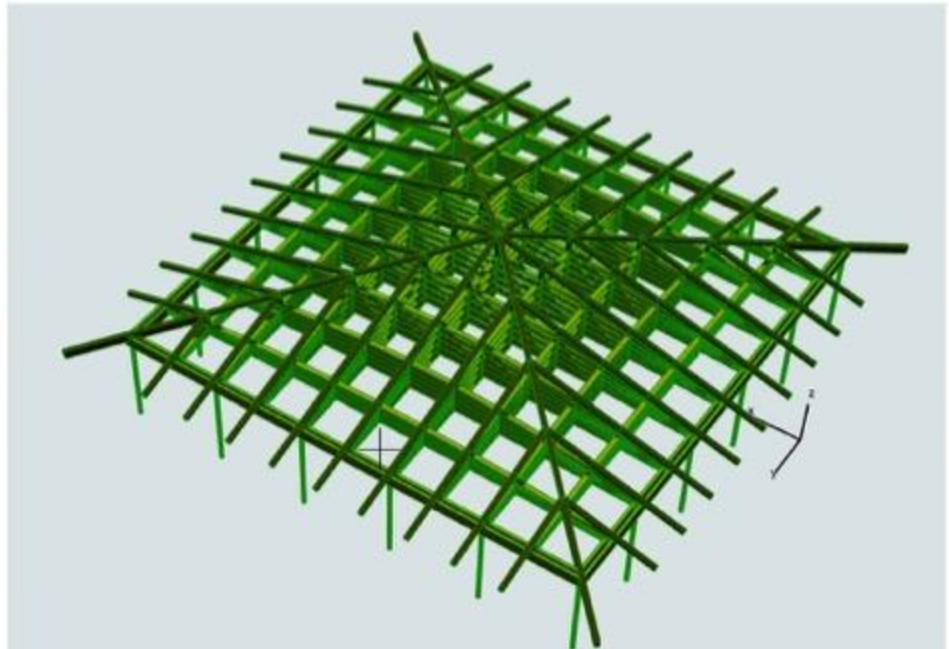
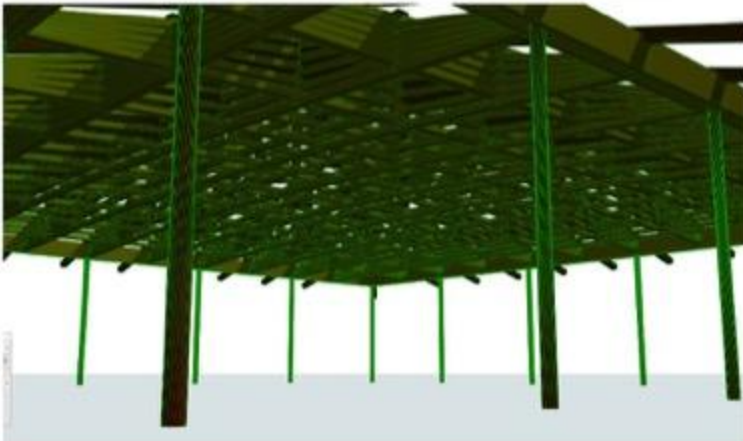


# Le projet de la Place Fleury Lancelin

## LA HALLE



Exemples construits:  
- "L'Étoile" ou "L'Étoile" bois géométrique  
Cl. IV type "L'Étoile" grille sans arête et sans  
une arête ou sur géométrie et structure bois.  
Exemple en Classe IV  
- Grille construite 030150m en bois





# Le projet de la Place Fleury Lancelin

## LA HALLE

AMBIANCE DE MARCHÉ



## LA REQUALIFICATION DES VOIRIES MERIEUX ET COLOMB

10/02/2016

## DEPLACEMENTS ET AMENAGEMENT AVENUES MERIEUX - COLLOMB

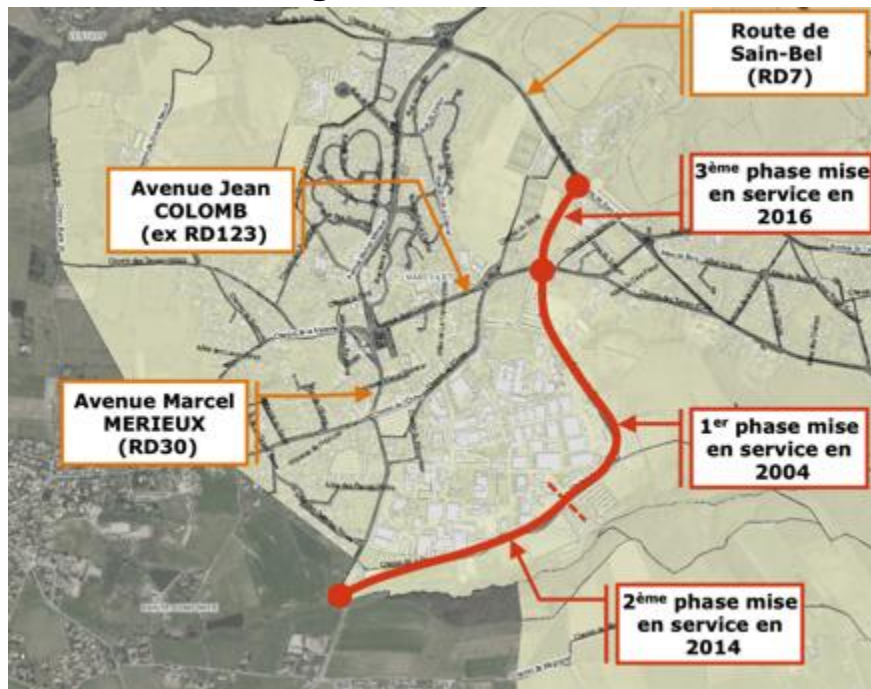
Des objectifs partagés :

- Sécuriser les déplacements sur ces deux avenues
- Aménager ces voiries pour modifier leur image très routière
- Développer les circulations modes doux
- Apaiser la circulation en cœur de ville (vitesse, continuités piétonnes,...)

# Le projet de requalification des voiries : état des réflexions

## ▪ Contexte

→ Bouclage du contournement achevé en 2016



→ Réaménagement de la place devant les commerces et la poste

→ **Projet « Cœur de Ville »**

- Construction d'un immeuble de logements avec local commercial sur l'avenue Jean Colomb
- Requalification de la place Lancelin avec création d'une halle

# Le projet de requalification des voiries : état des réflexions

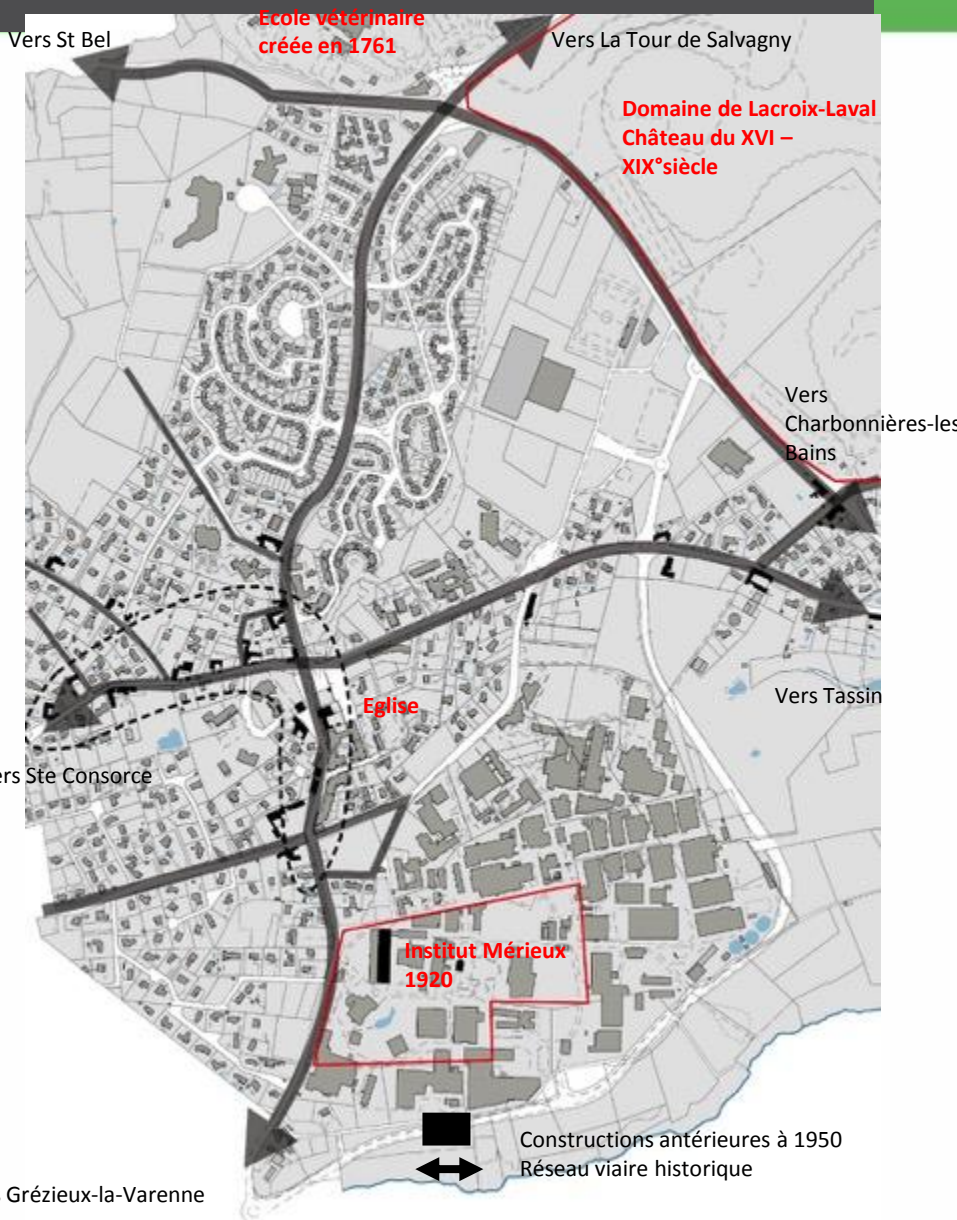
## ■ Approche urbaine

### → Génèse du territoire

- Un tissu ancien éparsé constitué principalement de fermes isolées sur les axes Mérieux et Madone.
- Une place historique en triangle devant la mairie et l'église qui n'est plus valorisé aujourd'hui.

Plusieurs sites historiques ayant contribué à l'image de Marcy l'Etoile :

- La parc de Lacroix Laval et son Château XVI° - XIX° siècle
- Le site historique de l'institut Mérieux implanté en 1917



# Le projet de requalification des voiries : état des réflexions

## ■ Approche urbaine

→ Paysage : un territoire contrasté



Arbre remarquable square Weissach



Vallon des Pierres Rouges

Parc métropolitain du Domaine de Lacroix-Laval, espace naturel sensible de 115ha

Vallon des Pierres Rouges, coulée verte structurante sur le tracé d'un ancien talweg qui relie le Parc au centre-bourg

Une structure végétale avec des arbres d'alignements sur le nord de l'avenue Mérieux et l'ouest de l'avenue Colomb

Une rupture de la coulée verte par le rond-point Mérieux/Colomb

De grandes poches de stationnements privés ou publics très minérales

Paysage agricole sur l'entrée sud



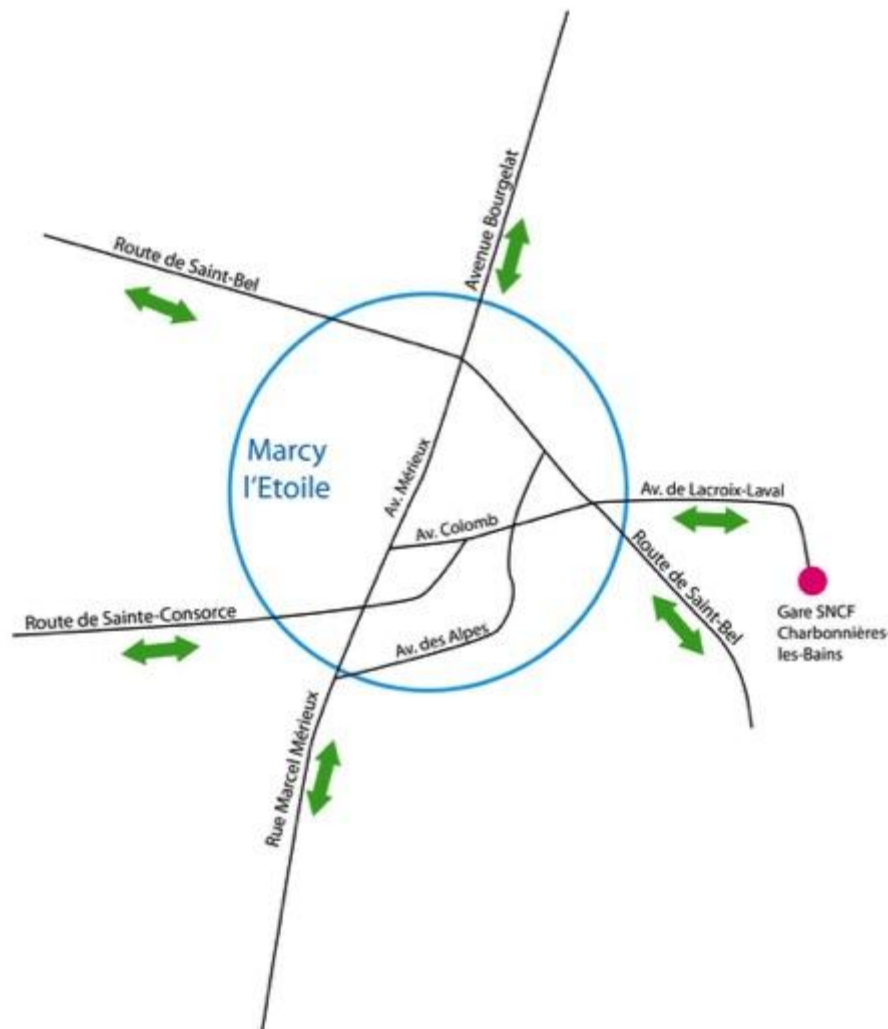
# Le projet de requalification des voiries : état des réflexions

## ■ Déplacements

### → Accessibilité de la commune

- Commune traversée par plusieurs voiries départementales
  - Avenue Mérieux : axe nord-sud traversant la commune
  - Route de St-Bel : axe est-ouest contournant la commune
- Tissu viarie peu développé dans la commune : 3 voiries
- Connexion à la gare de Charbonnières-les-Bains
- Av. des Alpes : complète le contournement avec la route de St-Bel

### → Volonté de limiter le transit et de reporter les trafics sur le contournement



# Le projet de requalification des voiries : état des réflexions

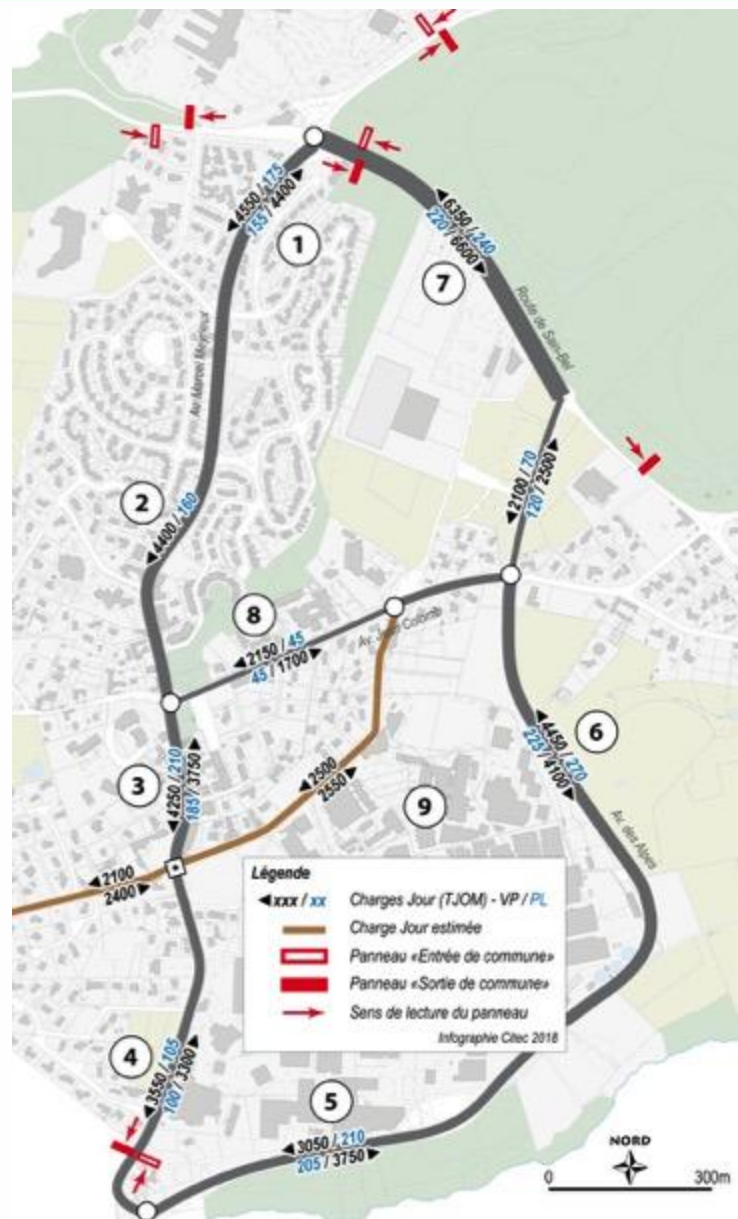
## ■ Déplacements

### → Trafic : Plans de charges JOUR

- Vitesses autorisées respectées, sauf au nord et au sud de l'avenue Mérieux
- Charges de trafic comparables entre l'avenue Mérieux et l'avenue des Alpes (7 000 à 9 000 véh. selon les sections)
- Evolution des trafics : les objectifs de report de trafic (3 000 véh) de l'avenue Marcel Mérieux sur l'avenue des Alpes ne sont pas atteints.

**Le report de trafic devrait-être de 3000 v/j !**

Voirie		1999	2007			2014			2017		
			1 <sup>er</sup> barreau fini	2 <sup>ème</sup> barreau fini	3 <sup>ème</sup> barreau fini	1 <sup>er</sup> barreau fini	2 <sup>ème</sup> barreau fini	3 <sup>ème</sup> barreau fini	1 <sup>er</sup> barreau fini	2 <sup>ème</sup> barreau fini	3 <sup>ème</sup> barreau fini
Avenue Mérieux	1	-	-	-	9 300	-	9 000	-	-	9 000	
	2	-	-	9 000	9 500	-	8 500	-	-	8 500	
	3	7 900	8 500	-	-	-	8 000	-	-	8 000	
	4	-	8 800	7 500	-	-	7 000	-	-	7 000	
Avenue des Alpes	5	-	1 300	5 300	-	6 800	-	-	6 800		
	6	-	2 800	6 400	-	8 500	-	-	8 500		
route de St Bel	7	-	-	10 500	-	13 000	-	-	13 000		
Avenue Colomb	8	11 000	5 000	4 300	-	4 000	-	-	4 000		
chemin de l'Orme	9	-	4 400	4 850	-	5 500	-	-	5 500		



- Charges de trafic inférieures aux prévisions sur l'avenue des Alpes



# Le projet de requalification des voiries : état des réflexions

## ▪ Objectifs urbains et paysagers






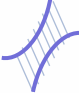


- Favoriser le développement de la centralité de Marcy, notamment l'activité commerciale, en lien avec le projet de requalification de la place Lancelin avec la création d'une halle
- Marquer la centralité par une identité de centre bourg, gommant l'ambiance routière actuelle et affirmant son urbanité
- Améliorer la visibilité du centre de Marcy (travail sur les portes d'entrée et l'ambiance)
- Travailler la cohérence d'ensemble des espaces publics du centre et faciliter les liens entre ces espaces
- Travailler l'interface avec le parc technologique et le tissu urbain de J. Colomb ( lien piétons à développer, carrefour ch. de L'Orme )
- Améliorer l'articulation urbain au carrefour Ch. de l'Orme et J. Colomb (perte de repère, confusion)
- Conforter la place du végétal sur les deux axes

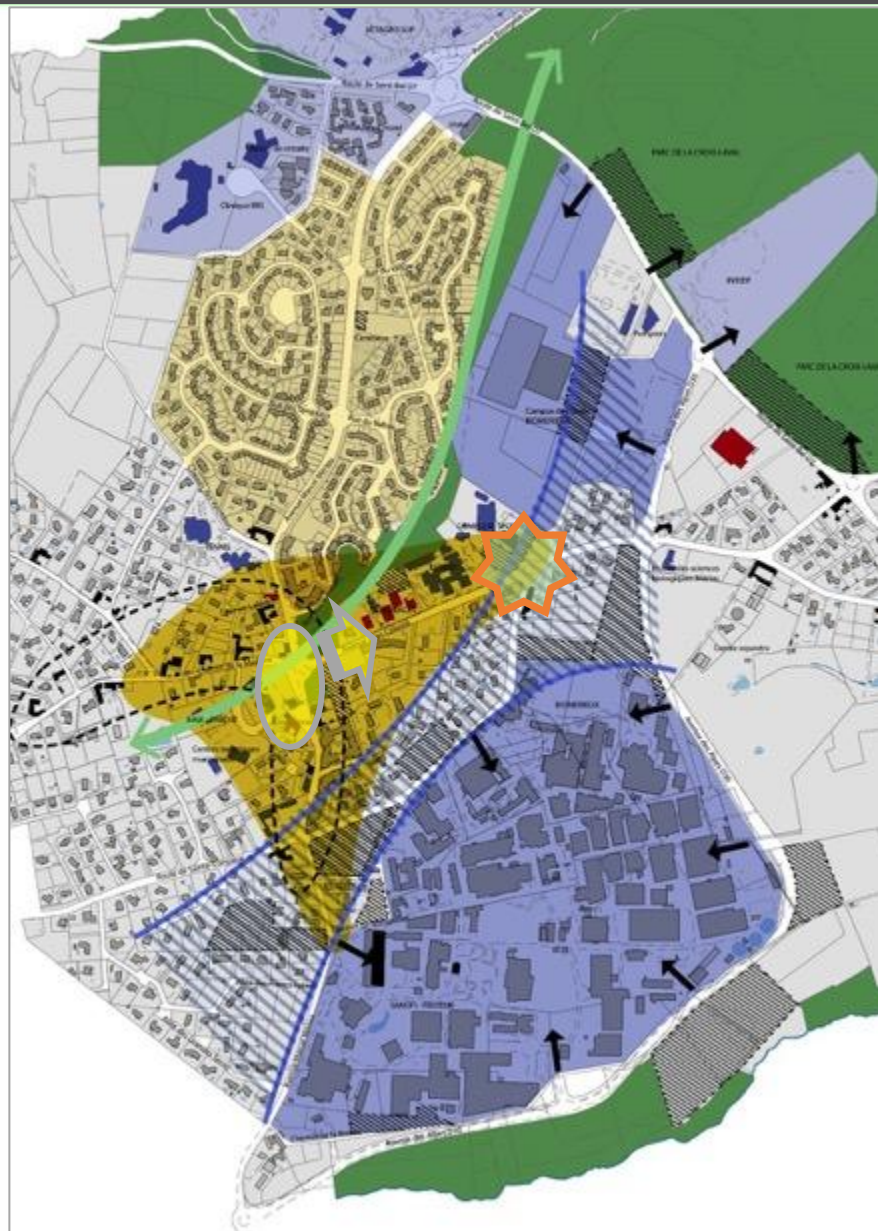
## ▪ Objectifs de mobilité

- Renforcer le report du trafic de l'avenue Marcel Mérieux vers l'avenue des Alpes
- Pacifier et sécuriser les avenues Marcel Mérieux et Jean Colomb
- Réaliser les aménagements cyclables prévus au PAMA
- Mettre la voirie en accessibilité
- Faciliter les parcours piétons pour mieux connecter les polarités
- Mieux organiser le stationnement

# Le projet de requalification des voiries : état des réflexions

## ▪ Enjeux urbains liés au projet

-  Conforter la centre-bourg dans ses usages
-  Prendre en compte continuité de la coulée verte jusqu'à la place Lancelin
-  Valoriser la structure historique de la commune
-  Intégrer le quartier pavillonnaire des Verchères
-  Prendre en compte les besoins d'accessibilité et les impacts du pôle de biotechnologie à l'est et des équipements d'agglomérations au nord
-  Améliorer et intégrer les parkings privés, leurs accès et les connexions piétonnes avec le centre-bourg commerçant.
-  Conforter la centralité et l'étendre du pôle mairie à l'école.
-  Améliorer l'articulation entre le centre de village (urbanité à conforter) et le pôle technologique.



# Le projet de requalification des voiries : état des réflexions

## ■ Orientations en terme de déplacement

-  Etendre la centralité jusqu'aux commerces avenue Jean Colomb et à l'entrée du site de Sanofi
-  Aménager une zone à circulation apaisée (zone 30) privilégiant les modes actifs (piétons et cycles)
-  Extension possible à terme de la zone à circulation apaisée sur le chemin de la Madone et sur le chemin de l'Orme
-  Marquer les entrées/sorties de la centralité
-  Voies urbaines à requalifier
-  Connecter les pôles générateurs d'usages par des liaisons piétonnes à travers les cœurs d'îlots
-  Intégrer des liaisons cyclables
-  Aménagements cyclables existants
-  Desservir le parc de Lacroix Laval par des liaisons modes actifs sécurisées loisirs et en famille



# Les plannings de réalisation

- **Place Lancelin**

- Début des travaux septembre 2018

- Réalisation 2018-2019

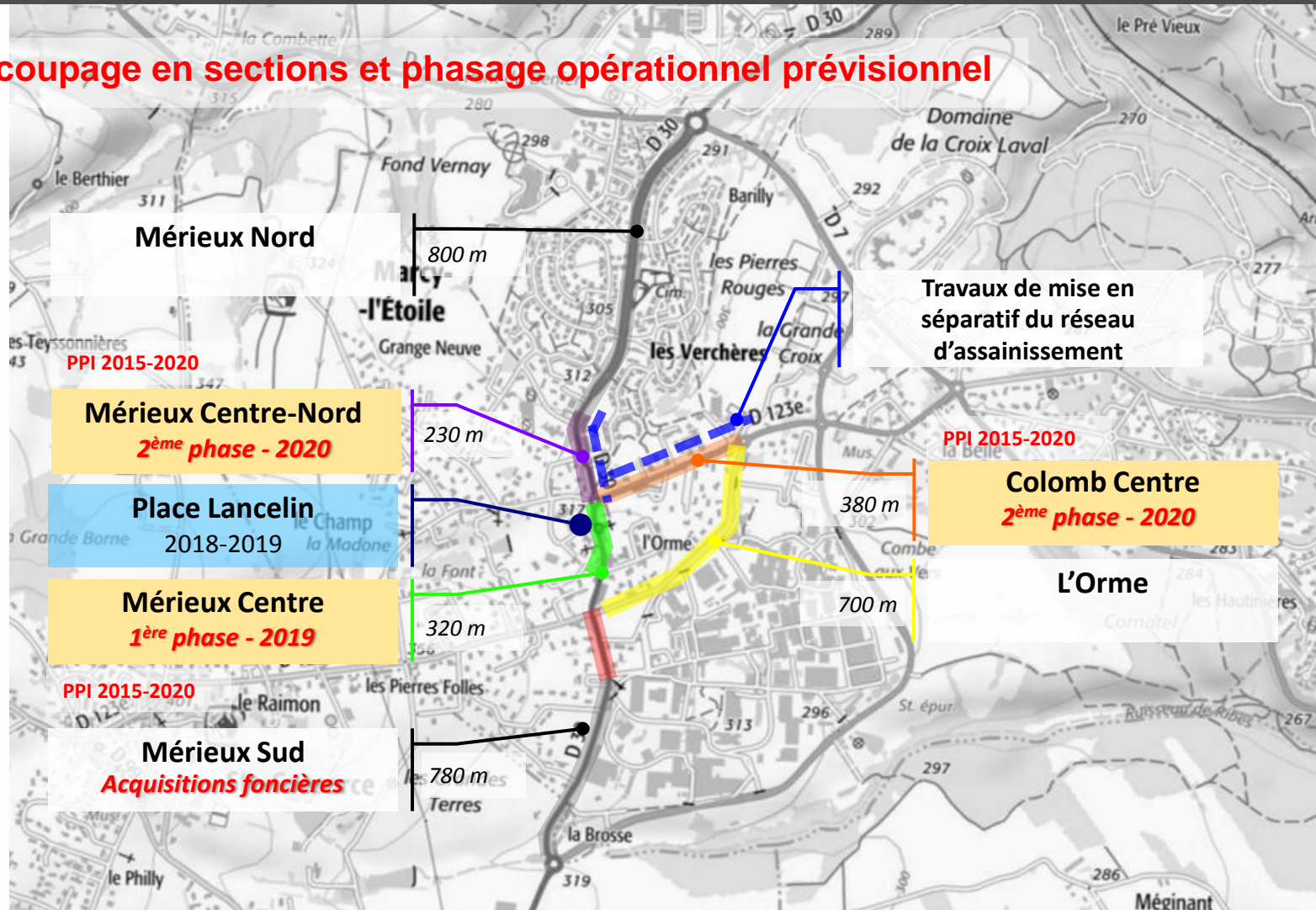
- **Avenue Marcel Mérieux et Jean Colomb**

- Phase 1 : avenue M. Mérieux, au droit de la place Lancelin et de la place de la Mairie – 2019

- Phase 2 : Avenue Mérieux (suite des aménagements) et avenue Jean Colomb – 2020

# Le projet de requalification des voiries : état des réflexions

## ▪ Découpage en sections et phasage opérationnel prévisionnel



**NOS PROCHAINS RENDEZ VOUS**

**ATELIER DE PRESENTATION DES PROJETS DE VOIRIE**  
**Fin mai-début Juin**

**ATELIER CITOYEN DANS VOTRE QUARTIER**  
**En juin et septembre**

**Dates prochainement en ligne sur notre site internet**  
**et dans le prochain Com'a Marcy**